

# Maison Villeroy

PARIS



THE COLLECTION

EVERLASTING MEMORIES



## Maison Villeroy

- 1 Votre pied-à-terre parisien
- 2 L'art de vivre à la française
- 3 Une symphonie de bien-être
- 4 The Circle
- 5 The Collection



# 01.

## VOTRE PIED-À-TERRE PARISIEN

---

Plus qu'un hôtel majestueux, un spa de luxe, un club privé ou un restaurant étoilé, Maison Villeroy est une ode à l'Histoire et au raffinement. Séjourner dans cet hôtel particulier édifié en 1908, c'est vivre une expérience unique qui éveille tous vos sens.

Composée de 11 appartements, suites et chambres, Maison Villeroy est un secret transmis de génération en génération. Son atmosphère intimiste est l'écrin de moments précieux et de souvenirs inoubliables.

Du linge de lit aux arts de la table, des viennoiseries au mobilier, chaque détail a été pensé avec soin et délicatesse, comme si vous étiez chez vous.



## Paris

### LE TRIANGLE D'OR

Épicentre de l'élégance parisienne, le quartier du Triangle d'Or est le rendez-vous de l'élite glamour. Ses boutiques de luxe, maisons de haute couture et autres adresses emblématiques incarnent la quintessence du chic et rayonnent dans le monde entier.

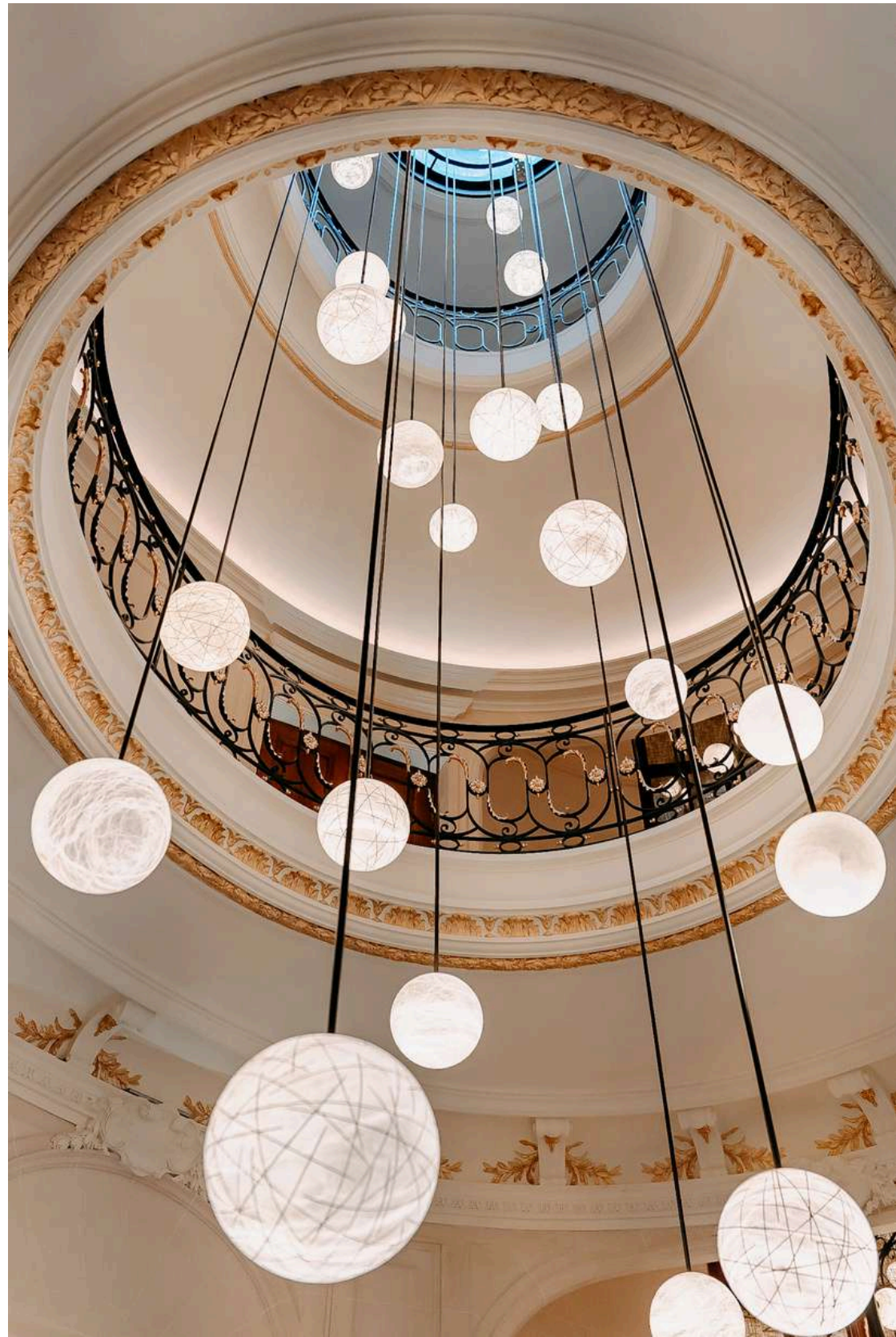
### AVENUE MONTAIGNE

De Dior à Chanel, l'avenue Montaigne est le haut lieu mondial de la mode.

### FRENCH ART DE VIVRE

Délicate synergie entre élégance, histoire et gastronomie, Paris exauce toutes les envies. Promenez-vous au fil des époques, goûtez un moment d'authenticité dans une brasserie traditionnelle ou dînez à l'une des meilleures tables étoilées du monde. Notre équipe de majordomes se chargera d'organiser la journée dont vous rêvez.

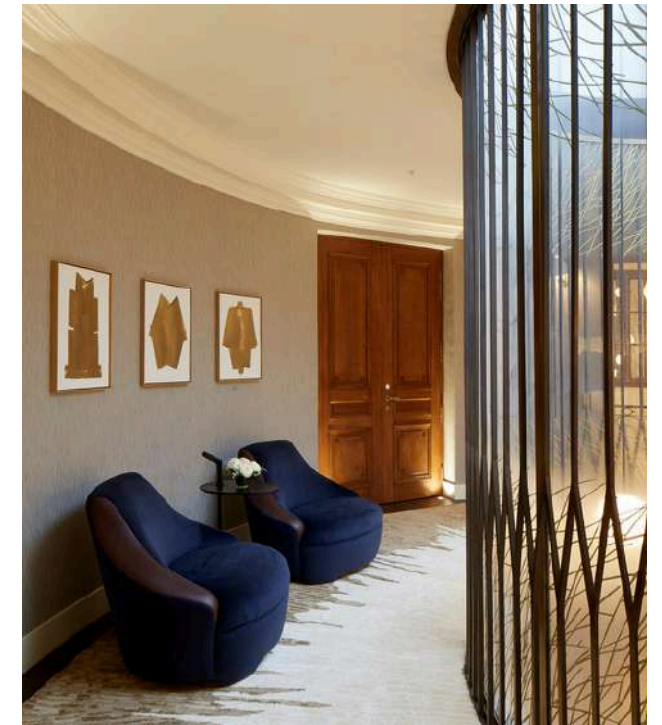




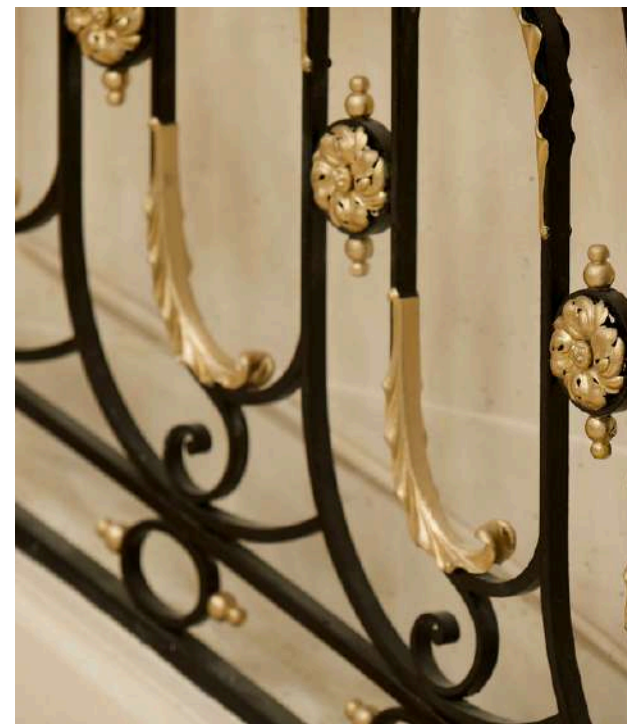
Albâtre par Atelier Alain Ellouz



Tableaux de Pierre Bonnefille



Atrium par Gravor



Dorures par Stephane Lacour



Bronze par Remy Garnier Atelier



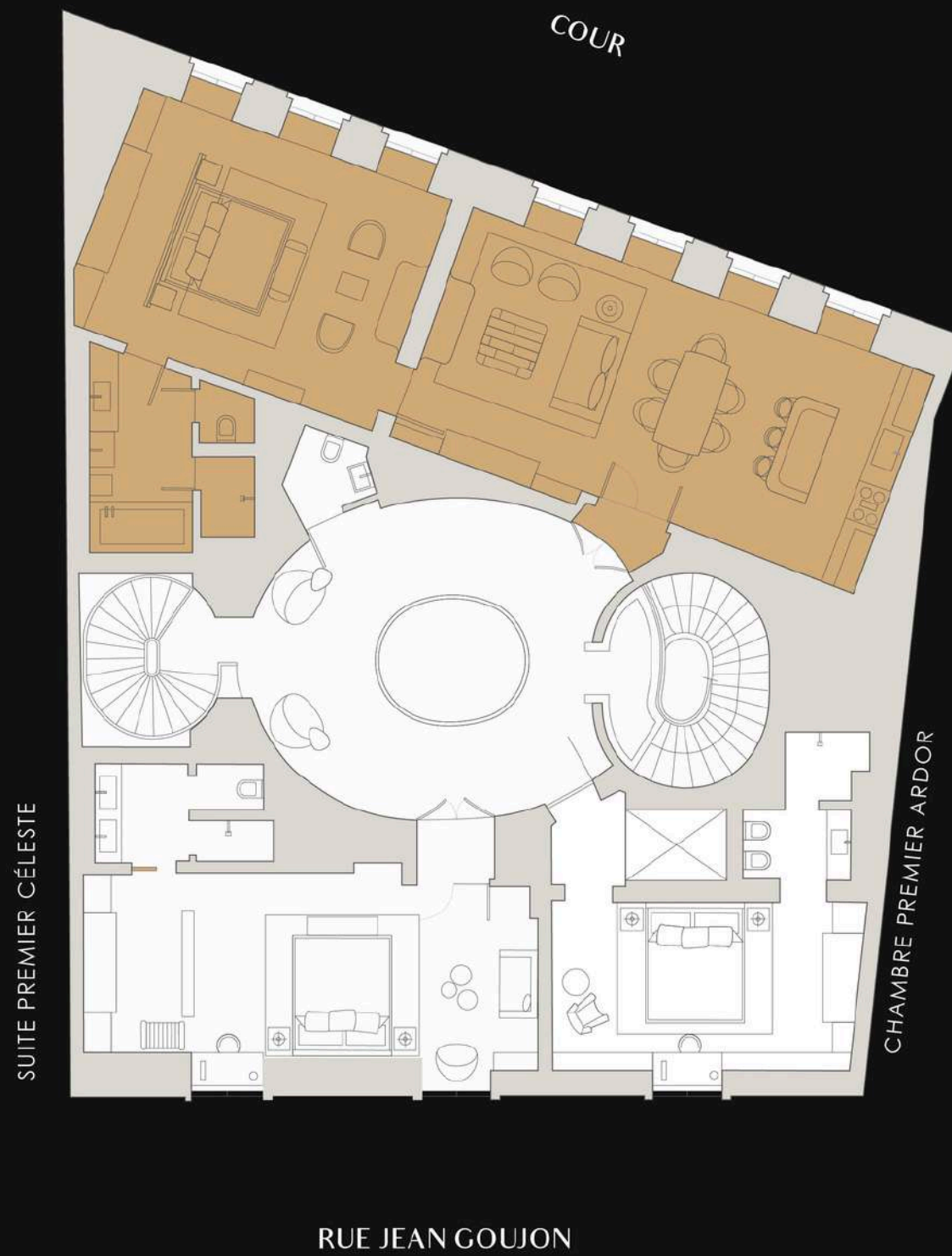
VOTRE COIN DE PARADIS  
Appartement *Empyrée*

Comme la plus haute sphère céleste qui lui donne son nom, notre luxueux penthouse est situé au troisième et dernier étage de la maison.

Ce paradis de 110 m<sup>2</sup> procure la douce sensation d'un deuxième chez-soi. Surplombant la cour paisible, l'Empyrée offre l'élégance et le confort d'un appartement parisien dans lequel rien ne manque : cuisine dînatrice avec table pour six personnes, salon, cheminée en marbre.

L'ensemble de l'étage peut être privatisé pour créer un magnifique lieu de vie de 225 m<sup>2</sup>.

3ÈME ÉTAGE



Nom	Étage	Surface (m2)
Appartement Empyrée	3	110
Suite Premier Céleste	3	48
Chambre Premier Ardor	3	28







VOTRE PIED-À-TERRE À PARIS  
*Appartement Villeroy*

110 m<sup>2</sup> de bonheur et de raffinement. Situé au premier étage de la maison, l'appartement Villeroy est la résidence idéale pour un séjour prolongé dans la ville lumière.

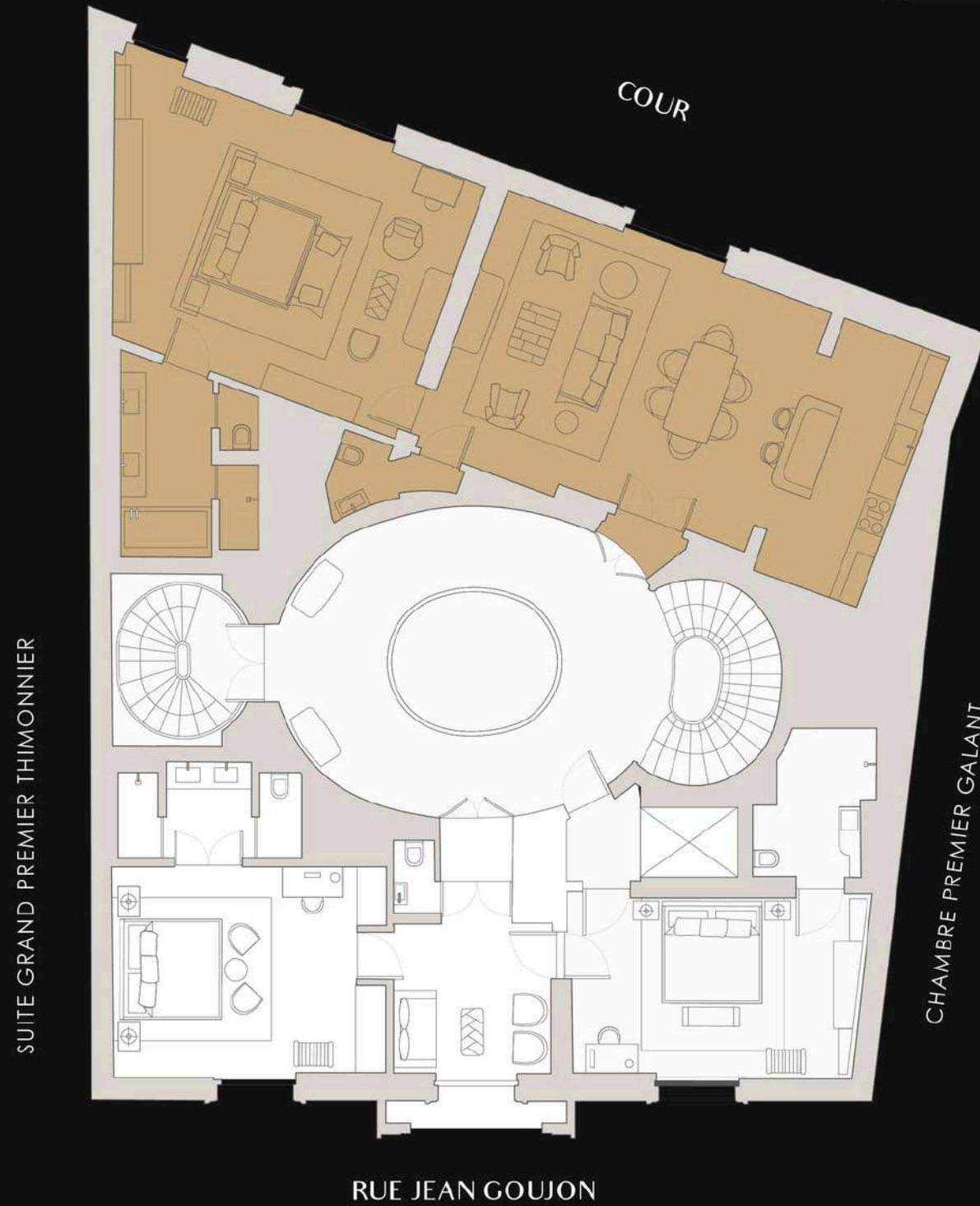
Des œuvres d'art sélectionnées avec soin et un mobilier Promemoria dessiné sur mesure mettent en valeur sa belle hauteur sous plafond, son élégant salon et sachambre à coucher spacieuse. Pour votre tranquillité, il surplombe une cour paisible.

Dans sa vaste cuisine ouverte sur une généreuse salle à manger, un chef privé pourra vous façonner une escapade gourmande à tout moment de la journée.

# Villeroy

Appartement

1ER ÉTAGE



SUITE GRAND PREMIER THIMONNIER

CHAMBRE PREMIER GALANT

RUE JEAN GOUJON

Nom	Étage	Surface (m2)	Communiquant avec
Appartement Villeroy	1	115	/
Suite Premier Thimonnier	1	50	Chambre Premier Galant
Chambre Premier Galant	1	30	Suite Premier Thimonnier





VOTRE MORCEAU D'HISTOIRE  
Suite Grand Premier *Lescot*

Située au deuxième étage et surplombant la cour, la Suite Grand Premier Lescot possède un magnifique plafond en moulures et une élégante cheminée.

Cette luxueuse suite de 58 m<sup>2</sup> vous propose un voyage hors pair dans l'histoire parisienne, à quelques pas de la très chic avenue Montaigne.

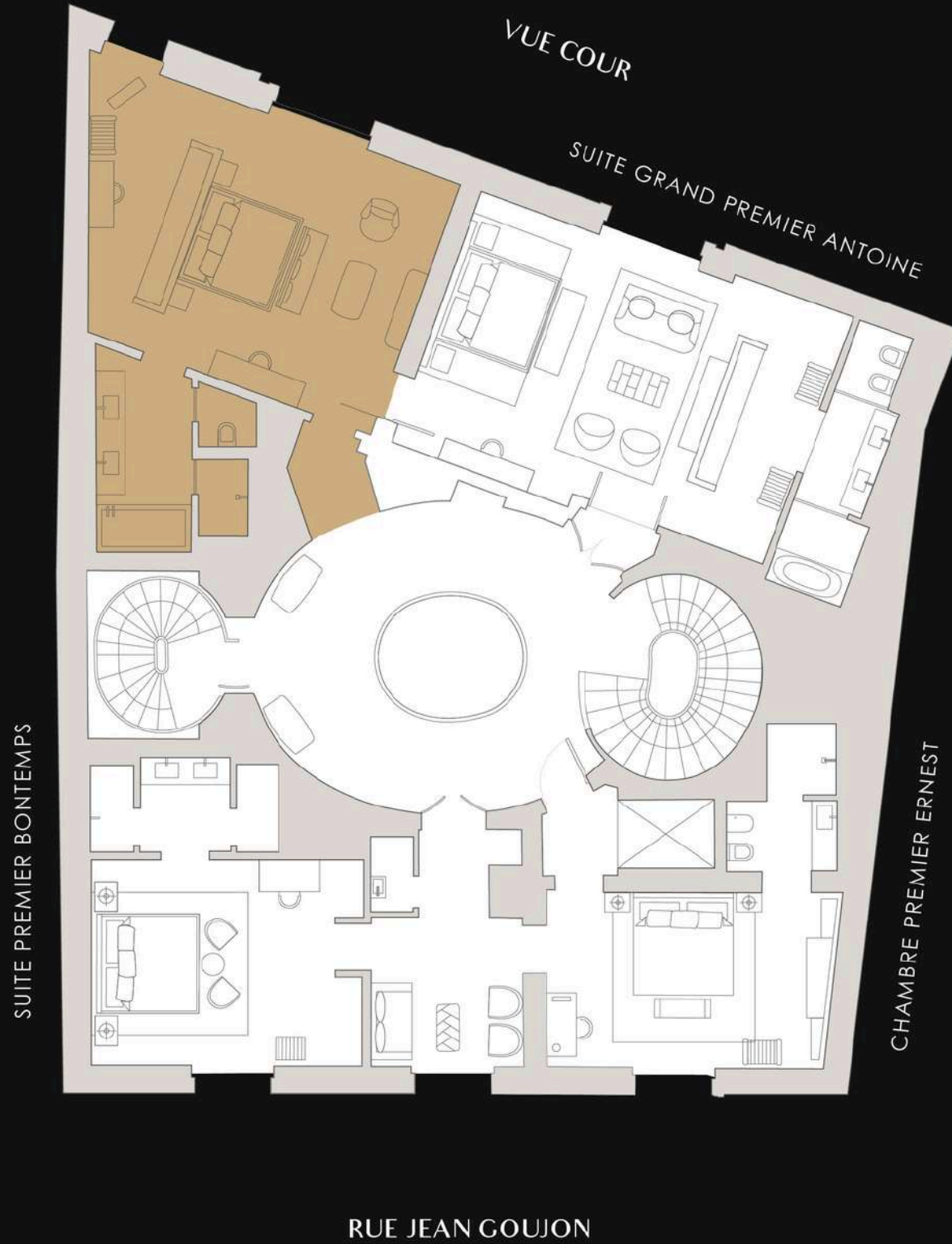
Elle peut être connectée à la Suite Antoine pour créer un somptueux pied-à-terre de 116 m<sup>2</sup>.



# Lescot

Suite Grand Premier

2ÈME ÉTAGE



■ LESCOT Suite Grand Premier

Nom	Étage	Surface (m2)	Communiquant avec
Suite Grand Premier Lescot	2	58	Suite Grand Premier Antoine
Suite Grand Premier Antoine	2	58	Suite Grand Premier Lescot
Suite Premier Bontemps	2	50	Chambre Premier Ernest
Chambre Premier Ernest	2	30	Suite Premier Bontemps



VOTRE RÉSIDENCE PRIVÉE  
Suite Grand Premier *Antoine*

Si vous êtes adepte des beaux volumes, la Suite Grand Premier Antoine sera votre lieu d'élection.

Située au deuxième étage avec vue sur une cour paisible, cette résidence de 58 m<sup>2</sup> à la salle de bains princière allie grandeur et tranquillité.

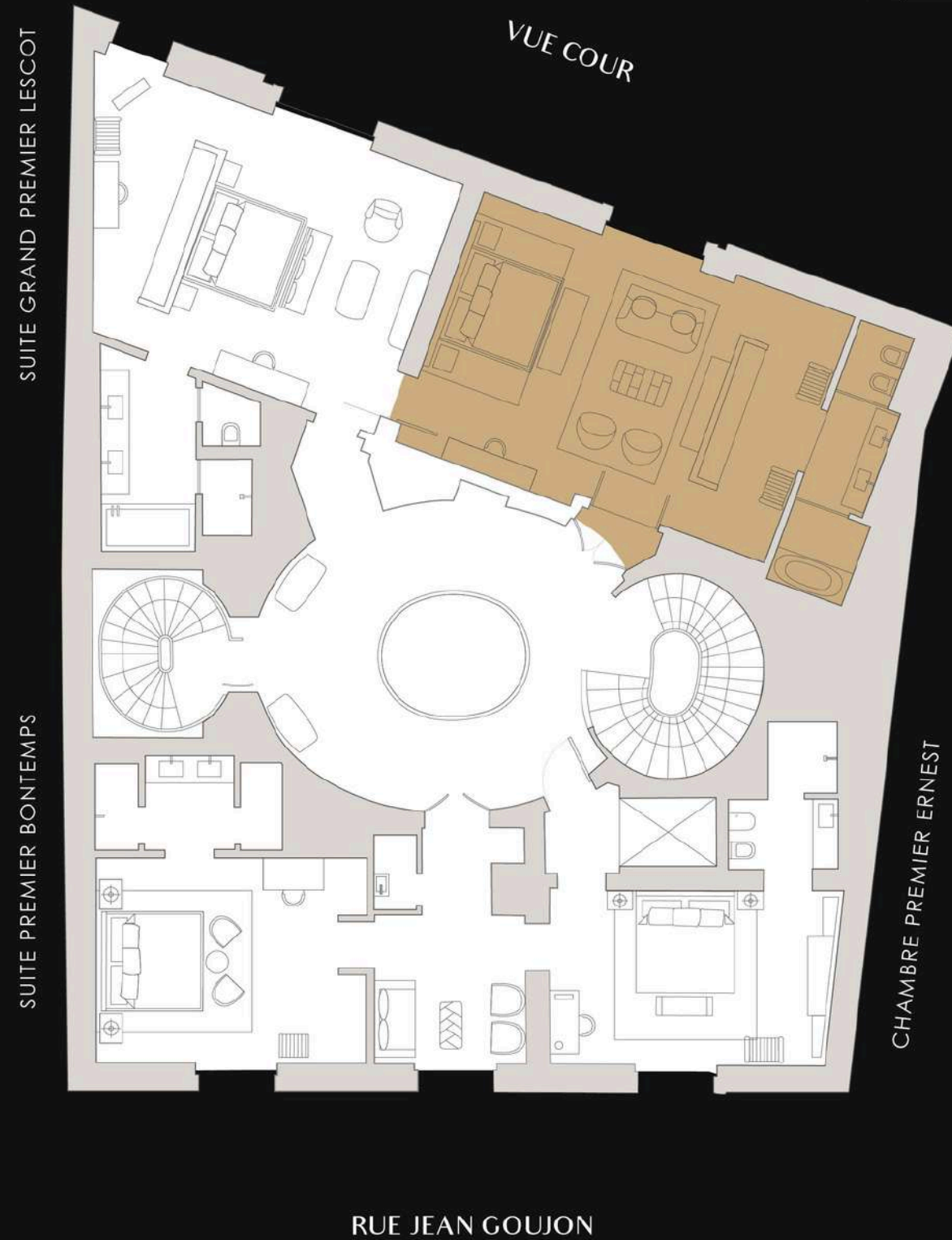
Elle peut être connectée à la Suite Lescot pour créer un somptueux pied-à-terre parisien de 116 m<sup>2</sup>.



# Antoine

Suite Grand Premier

2ÈME ÉTAGE



■ ANTOINE Suite Grand Premier

Nom	Étage	Surface (m2)	Communiquant avec
Suite Grand Premier Lescot	2	58	Suite Grand Premier Antoine
Suite Grand Premier Antoine	2	58	Suite Grand Premier Lescot
Suite Premier Bontemps	2	50	Chambre Premier Ernest
Chambre Premier Ernest	2	30	Suite Premier Bontemps





VOTRE ÉLÉGANT REFUGE  
Suite Premier *Thimonnier*

La Suite Premier Thimmonier décline avec brio le chic parisien.

Offrant la belle hauteur sous plafond de l'étage noble, ce havre de 50 m<sup>2</sup> donne l'impression unique de séjourner dans une maison au coeur de Paris. Un balcon privé avec vue sur la rue Jean Goujon apporte la note finale à cet accord parfait.

La Suite Thimmonier peut être connectée à la Chambre Galant pour créer une suite exceptionnelle de 80 m<sup>2</sup>.

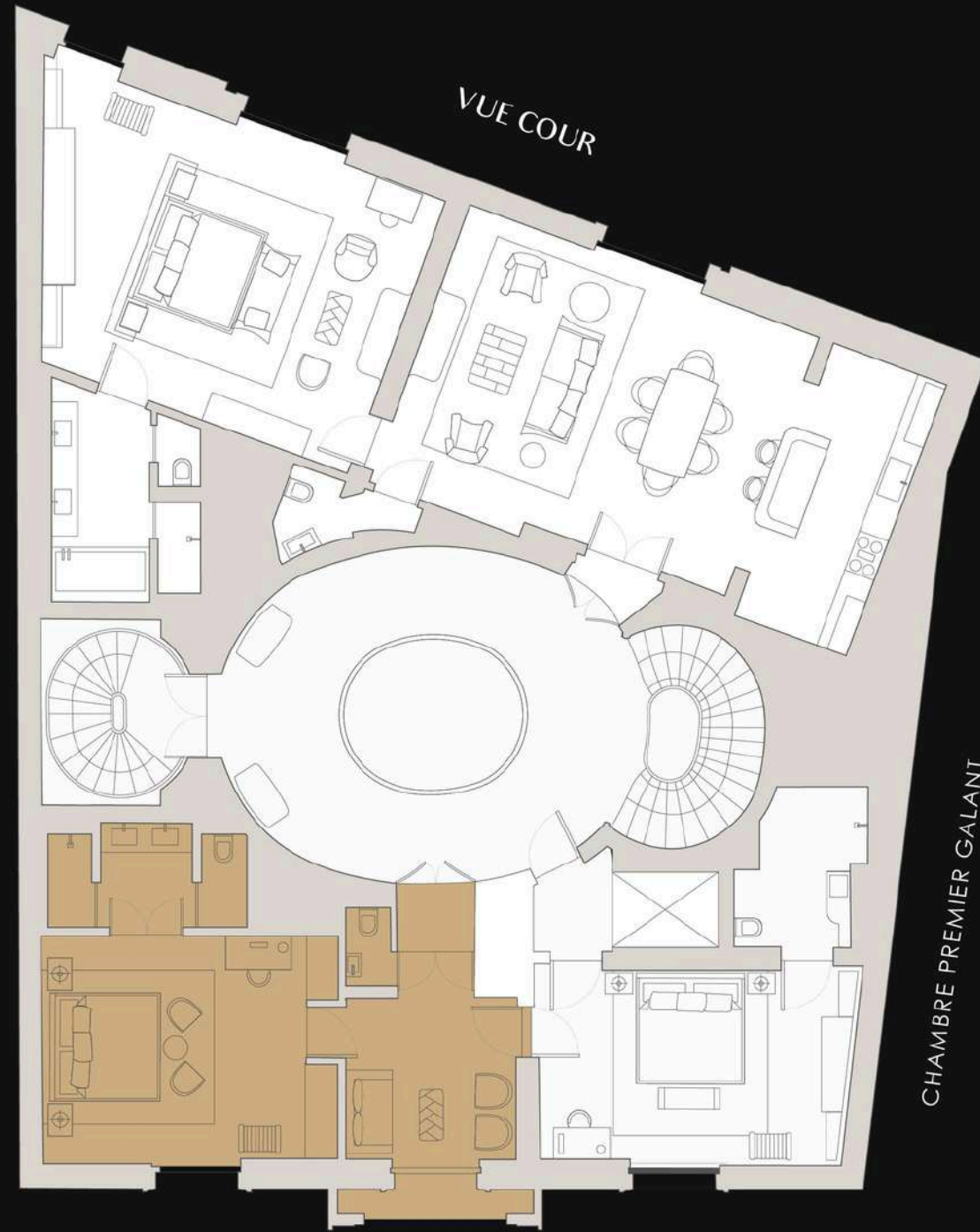
# Thimonnier

Suite Premier

1ER ÉTAGE



APPARTEMENT VILLEROY



RUE JEAN GOUJON

CHAMBRE PREMIER GALANT

Nom	Étage	Surface (m2)	Communiquant avec
Appartement Villeroy	1	115	/
Suite Premier Thimonnier	1	50	Chambre Premier Galant
Chambre Premier Galant	1	30	Suite Premier Thimonnier



VOTRE ESCAPADE GLAMOUR  
Suite Premier *Bontemps*

Belle résidence de 50 m<sup>2</sup> rehaussée d'un mobilier dessiné sur mesure, la Suite Premier Bontemps est le cocon idéal pour une escapade glamour.

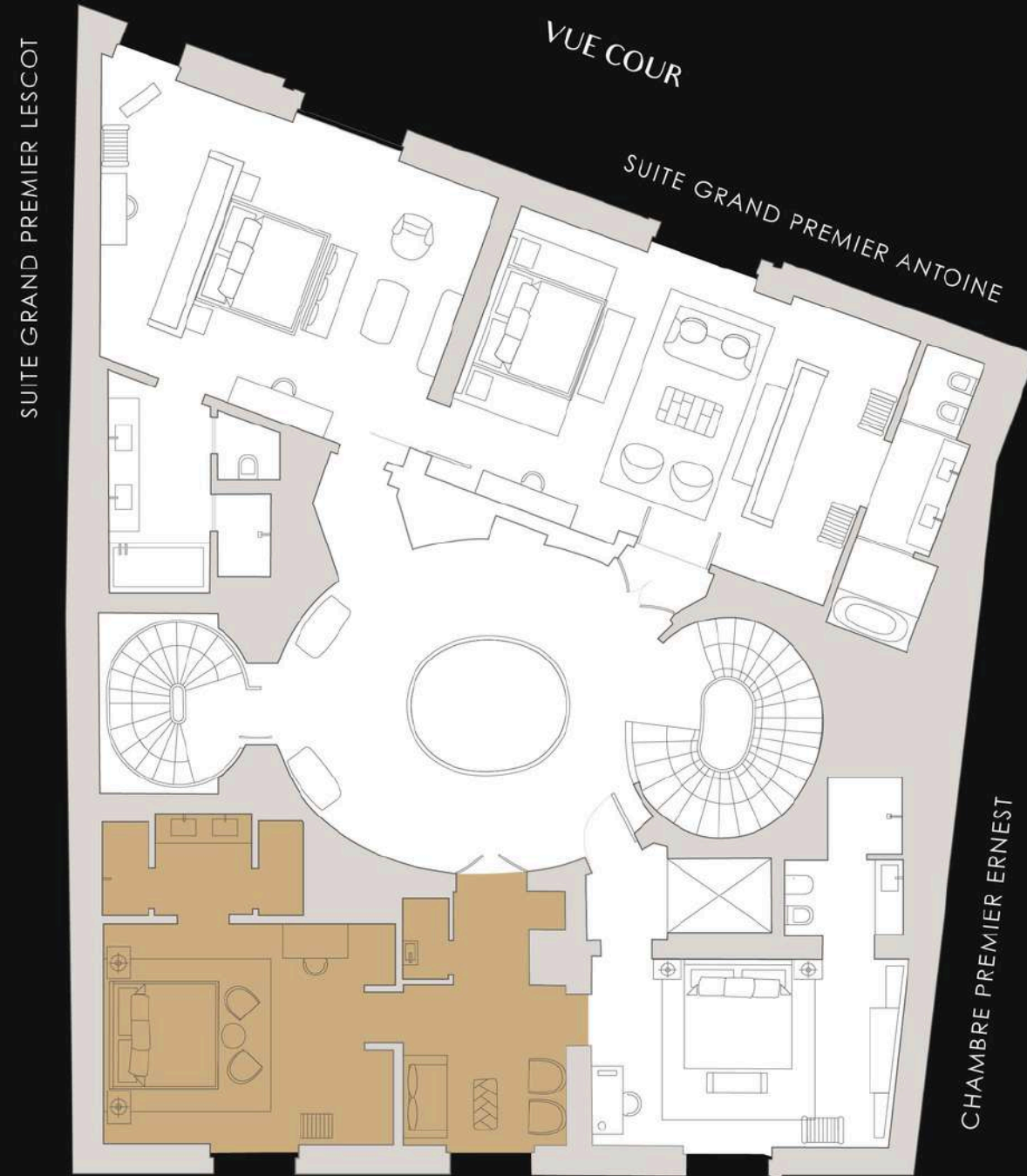
Une magnifique salle de bains en marbre, de sublimes finitions réalisées à la main et un superbe dressing composent un cadre tout simplement somptueux. Située au deuxième étage et donnant sur la rue Jean Goujon, la suite Bontemps vous offre calme et détente après une journée passée à explorer la capitale.

Elle peut être connectée à la Chambre Ernest pour créer une suite exceptionnelle de 80 m<sup>2</sup>.

# Bontemps

Suite Premier

2ÈME ÉTAGE



RUE JEAN GOUJON

■ BONTEMPS Suite Premier

Nom	Étage	Surface (m2)	Communiquant avec
Suite Grand Premier Lescot	2	58	Suite Grand Premier Antoine
Suite Grand Premier Antoine	2	58	Suite Grand Premier Lescot
Suite Premier Bontemps	2	50	Chambre Premier Ernest
Chambre Premier Ernest	2	30	Suite Premier Bontemps



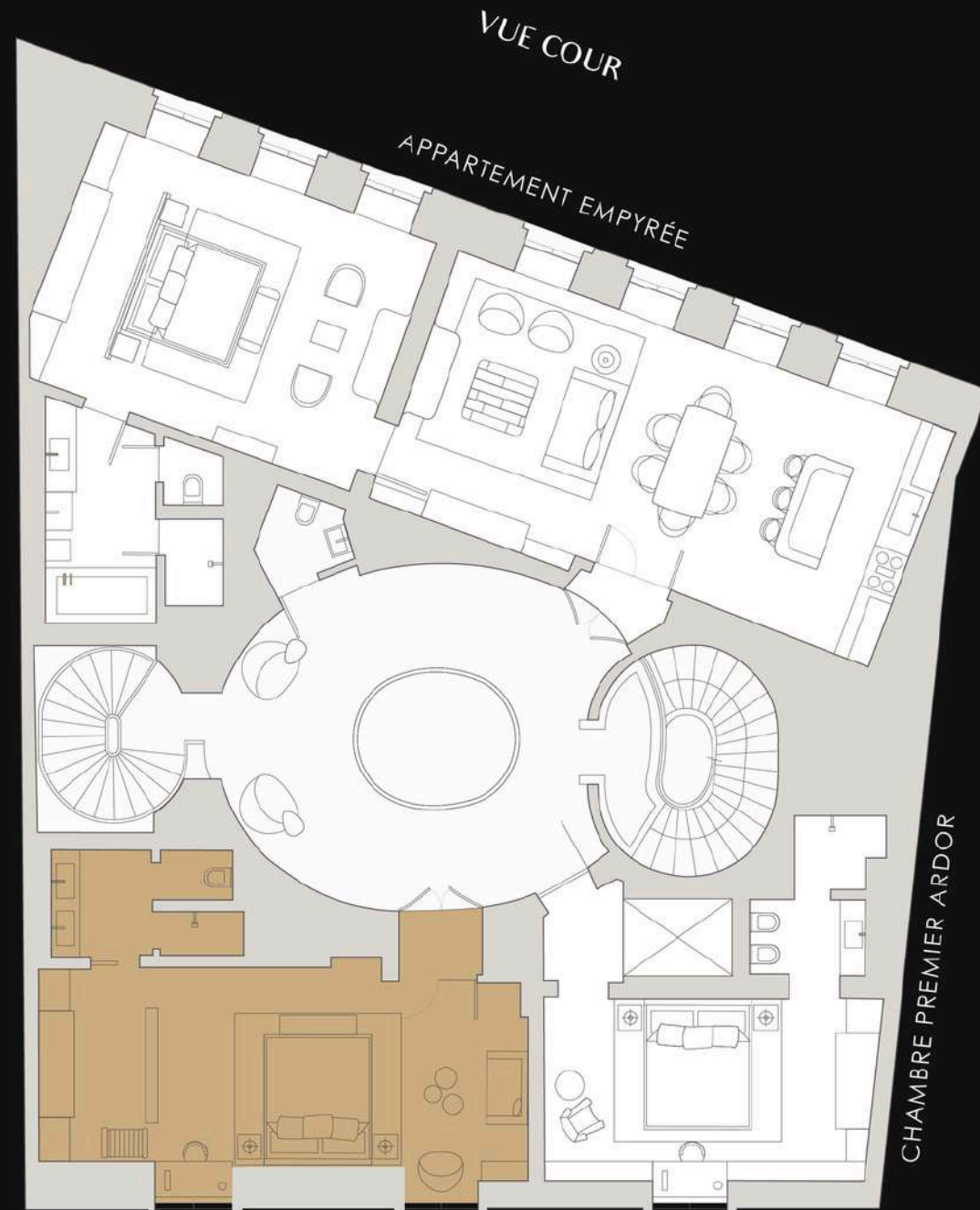
UN LIEU RIEN QU'À VOUS  
Suite Premier *Céleste*

Nichée au troisième et dernier étage, la Suite Premier Céleste est la plus intimiste de toutes nos résidences.

Son plafond caractéristique crée une atmosphère raffinée et confidentielle. Dans cette suite de 48 m<sup>2</sup> avec vue sur la rue Jean Goujon, chaque détail a été pensé avec le plus grand soin pour vous garantir un confort ultime.

L'ensemble de l'étage peut être privatisé pour créer un magnifique appartement penthouse de 225 m<sup>2</sup>.

3ÈME ÉTAGE



RUE JEAN GOUJON

Nom	Étage	Surface (m2)
Appartement Empyrée	3	110
Suite Premier Céleste	3	48
Chambre Premier Ardor	3	28



VOTRE HAVRE COZY  
Chambre Premier *Galant*

Située au premier étage, la Chambre Premier Galant vous offre une grande bouffée d'air et d'espace grâce à ses somptueux volumes.

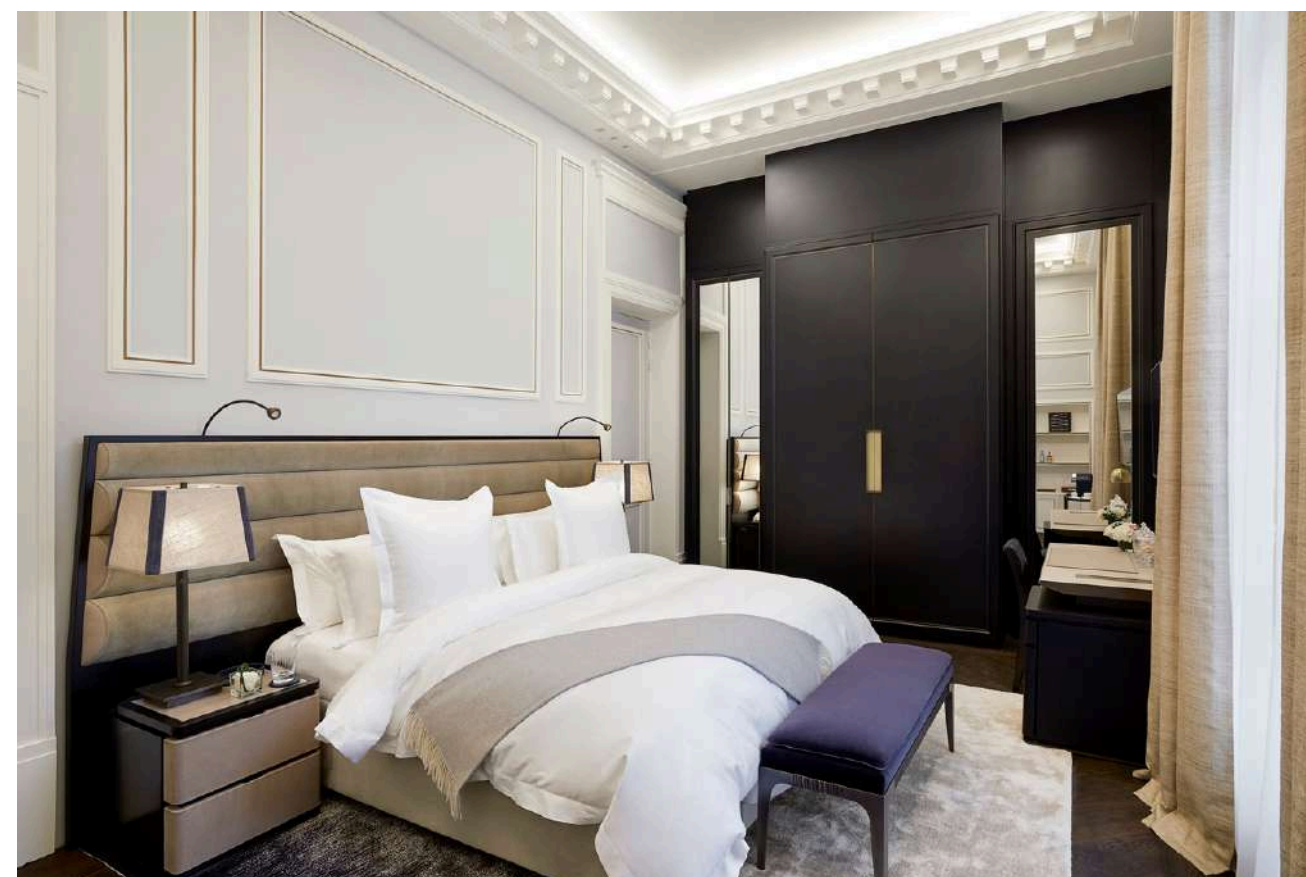
Ses 30 m<sup>2</sup> donnant sur la rue Jean Goujon redéfinissent avec grâce l'idée du confort.

La Chambre Galant peut être connectée à la Suite Thimmonier pour créer une suite exceptionnelle de 80 m<sup>2</sup>.

VOTRE COCON SECRET  
Chambre Premier *Louis*

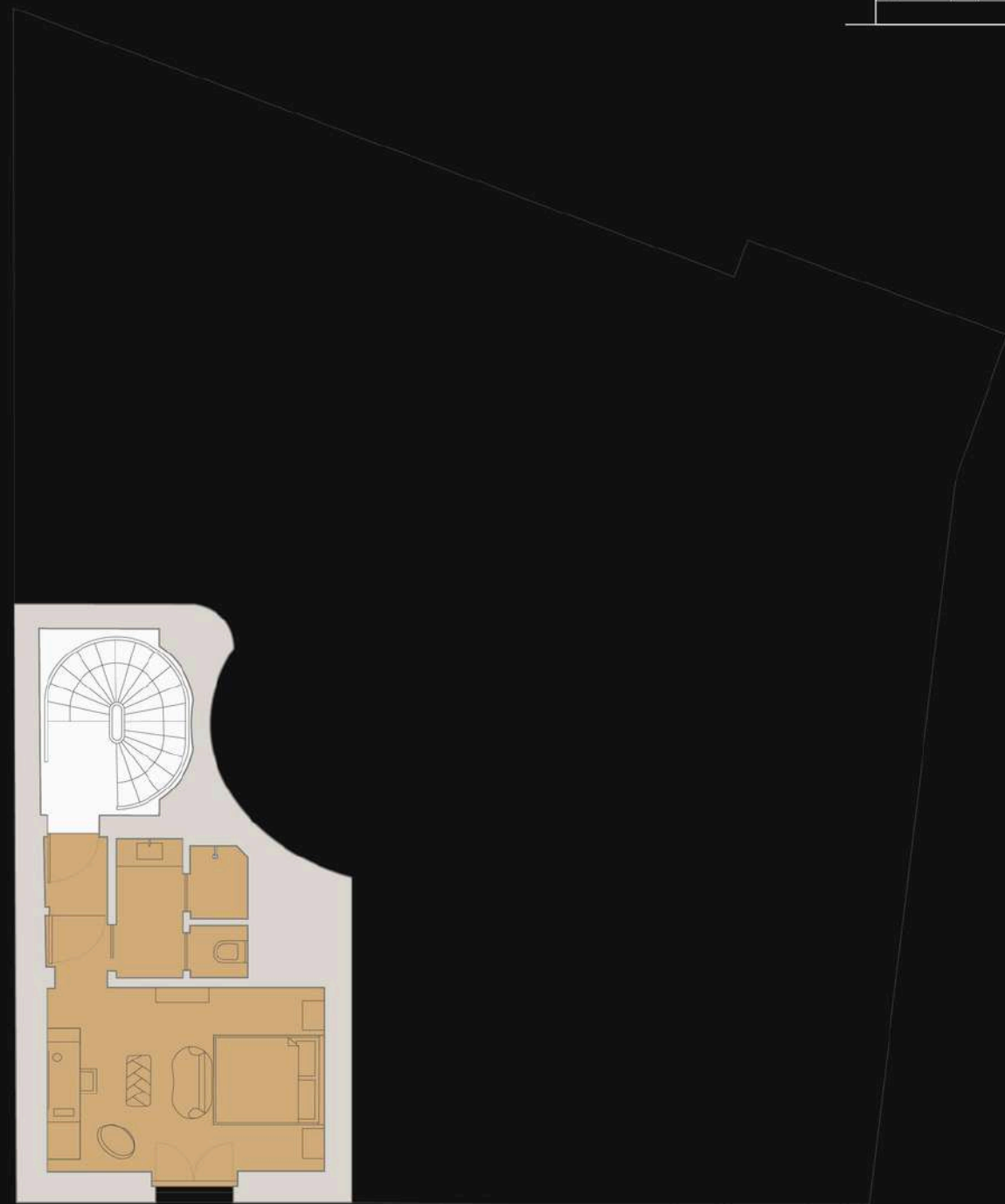
Accessible par une entrée discrète à l'entresol, la Chambre Premier Louis vous enchantera par son atmosphère apaisante. 31 m<sup>2</sup> de délicatesse et de charme dans l'un des secrets les mieux gardés de Paris.

Surplombant la rue Jean Goujon, la Chambre Louis est le refuge parfait après une journée trépidante dans la capitale.



# Louis

Chambre Premier



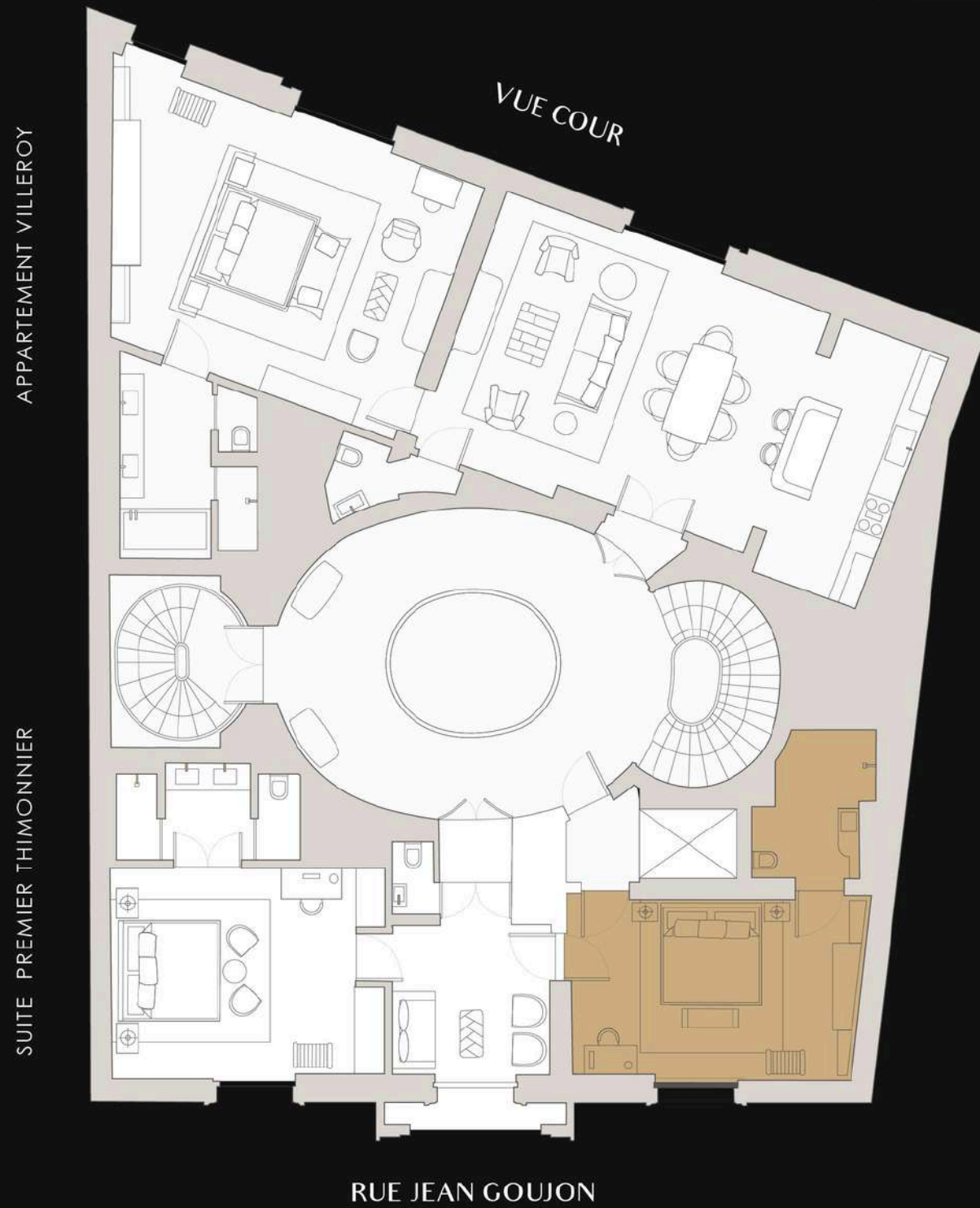
Nom	Étage	Surface (m2)
Chambre Premier Louis	Entresol	31



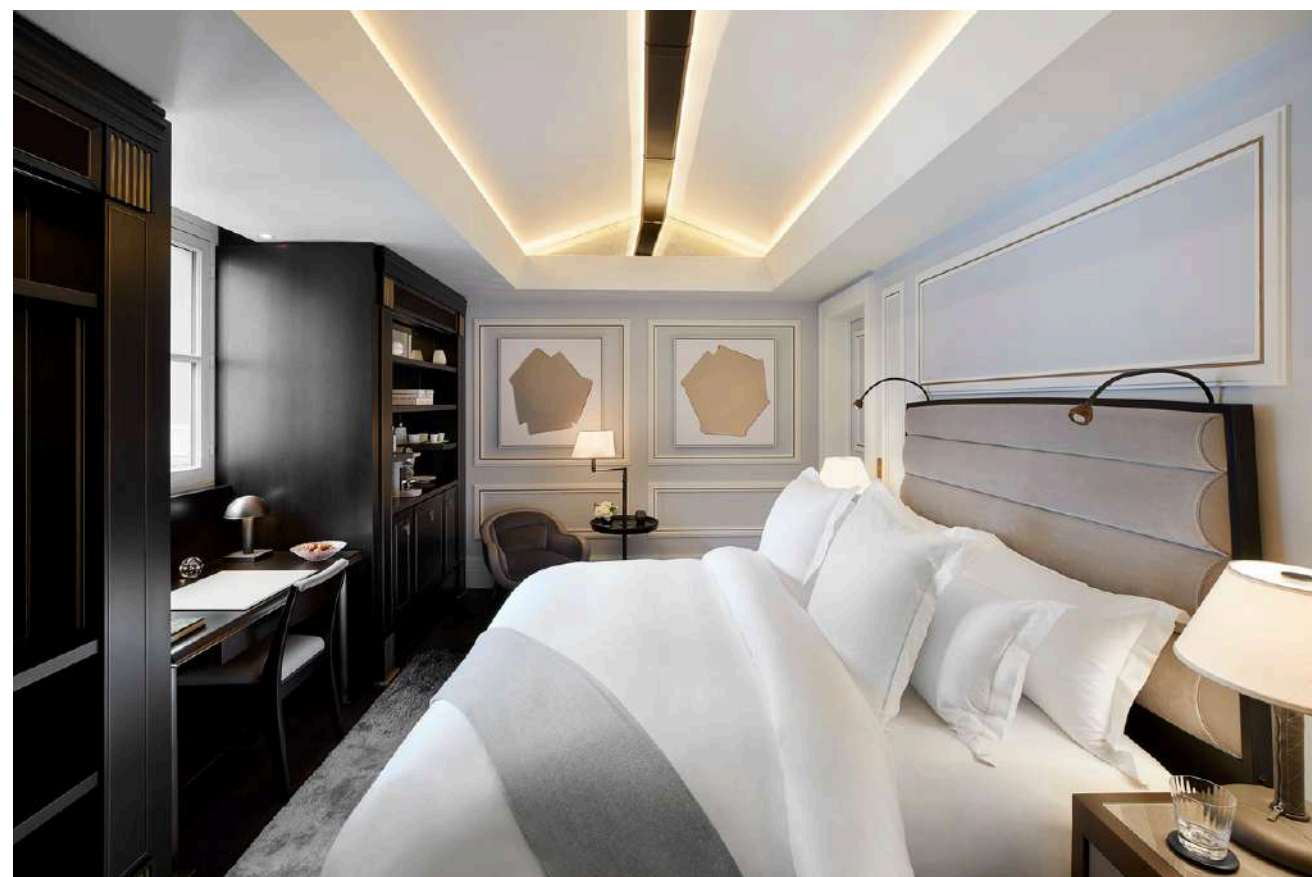
# Galant

Chambre Premier

1ER ÉTAGE



Nom	Étage	Surface (m2)	Communiquant avec
Appartement Villeroy	1	115	/
Suite Premier Thimonnier	1	50	Chambre Premier Galant
Chambre Premier Galant	1	30	Suite Premier Thimonnier



VOTRE ODE À L'ART DE VIVRE  
Chambre Premier *Ernest*

La Chambre Premier Ernest vous réserve un moment de pur délassément après une journée intense dans la capitale.

Ce ravissant refuge de 30 m<sup>2</sup>, situé au deuxième étage, donne sur la paisible rue Jean Goujon. Faites-vous couler un bain, accordez-vous une sieste et laissez-vous gagner par la douce atmosphère du lieu.

La Chambre Ernest peut être connectée à la Suite Bontemps pour créer une suite exceptionnelle de 80 m<sup>2</sup>.

VOTRE RETRAITE EXQUISE  
Chambre Premier *Ardor*

Si vous êtes en quête d'intimité et de tranquillité, la Chambre Premier Ardor sera votre délicieux refuge.

Située au troisième et dernier étage avec vue sur la paisible rue Jean Goujon, cette chambre de 28 m<sup>2</sup> est un véritable joyau caché.

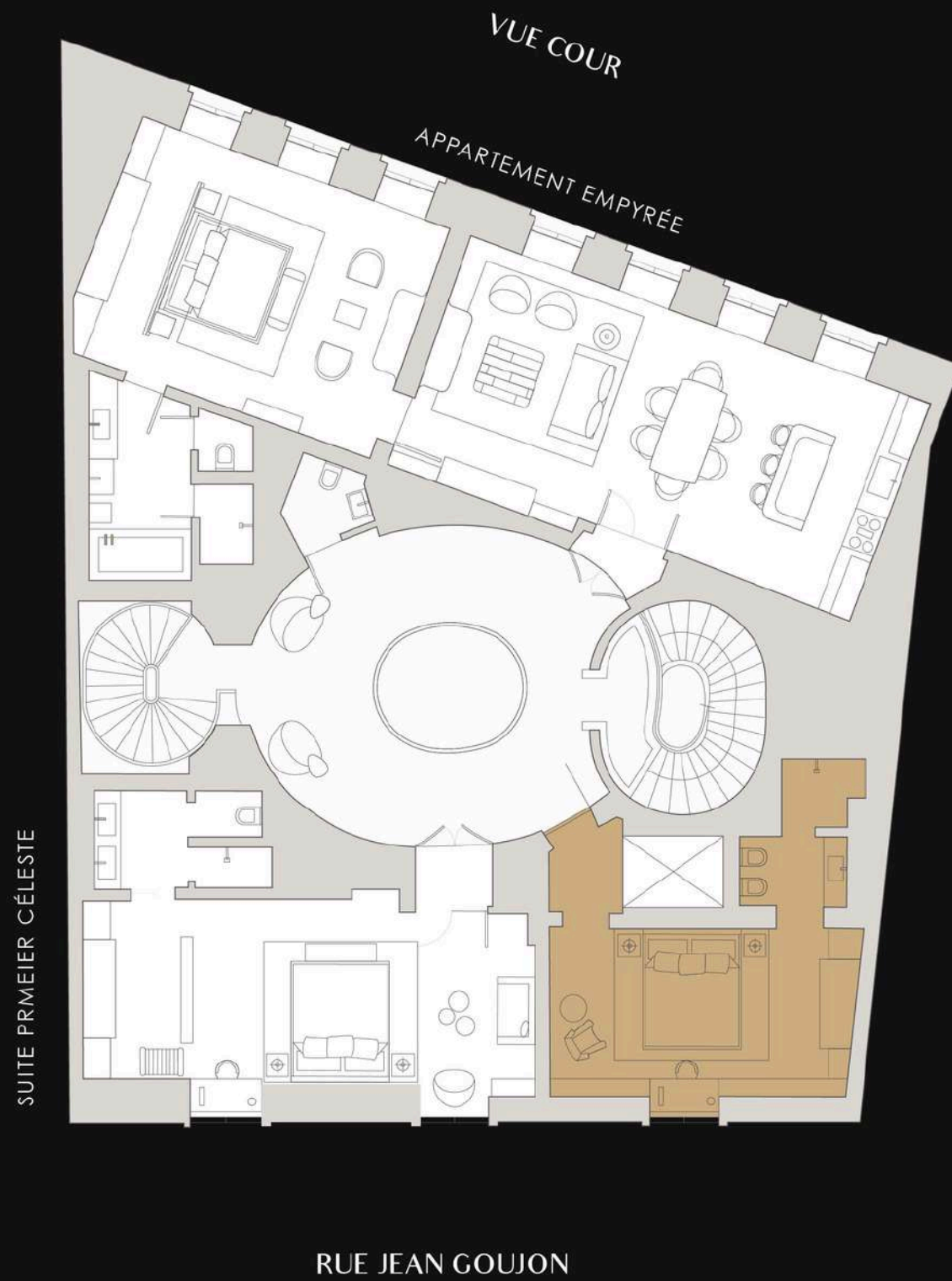
L'ensemble de l'étage peut être privatisé pour créer un magnifique appartement penthouse de 225 m<sup>2</sup>.



# Ardor

Chambre Premier

3ÈME ÉTAGE

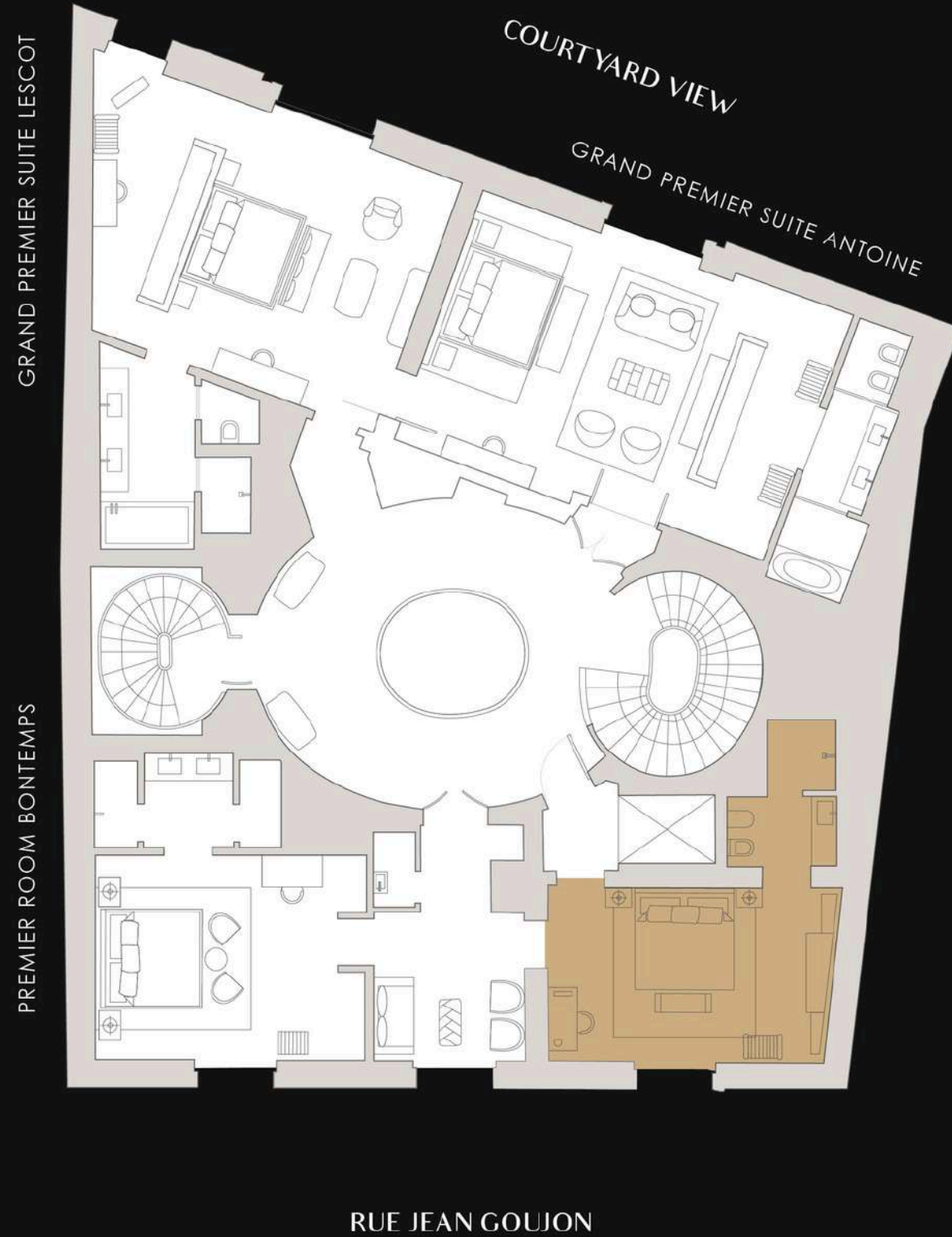


Nom	Étage	Surface (m2)
Appartement Empyrée	3	110
Suite Premier Céleste	3	48
Chambre Premier Ardor	3	28

# Ernest

Premier Room

SECOND FLOOR



Nom	Étage	Surface (m2)	Communiquant avec
Suite Grand Premier Lescot	2	58	Suite Grand Premier Antoine
Suite Grand Premier Antoine	2	58	Suite Grand Premier Lescot
Suite Premier Bontemps	2	50	Chambre Premier Ernest
Chambre Premier Ernest	2	30	Suite Premier Bontemps



POUR LES ENFANTS

### Fun in the city

LA FABRIQUE DE SOUVENIRS

- Petit-déjeuner au lit, s'il vous plaît !
- Gourmandises maison et petites attentions dans la chambre
- Excursions et activités sur mesure, avec ou sans les parents

POUR LES AMOUREUX DU BIEN-ÊTRE

### Une bulle d'apaisement

LA DÉTENTE N'ATTEND PAS

- Accès 24h/24 et 7j/7 au spa et au centre de fitness
- Coach sportif personnel sur demande

POUR NOS AMIS À QUATRE PATTES

### Un accueil VIP

LE PLUS HEUREUX DES COMPAGNONS

- Friandises maison
- Matelas confort 5 étoiles
- Bar à eau minérale
- Promenade avec notre majordome

POUR VOTRE SÉCURITÉ

### Discretion et confidentialité

NOUS VEILLONS SUR VOUS

- Vidéosurveillance 24h/24
- Majordome joignable 24h/24 par WhatsApp
- Coffre-fort dans la chambre



POUR VOTRE CONFORT

## Une équipe dédiée

SAVOUREZ L'INSTANT SANS VOUS SOUCIER DE RIEN

- Service de majordome 24h/24
- Check-in et check-out en chambre
- Service de conciergerie 24h/24 pour toutes vos demandes et tous vos besoins
- Service d'entretien quotidien incluant le service du soir
- Rafraîchissements et mignardises de bienvenue
- Blanchisserie 24h/24 et pressing livré en 1 h
- Service de cirage de chaussures
- Service de restauration en chambre
- Sélection de journaux nationaux et internationaux
- Chambres non-fumeur

UN MOMENT RIEN QU'À VOUS

## Expériences gastronomiques en toute intimité

Anniversaire de mariage, moments en famille ou dîner en tête à tête : quelle que soit l'occasion, Maison Villeroy est à l'écoute de tous vos souhaits et vous façonne avec tact et attention un moment inoubliable.

Faites votre choix dans notre carte de saison ou laissez notre chef façonner un menu sur mesure juste pour vous.



## 02.

### L'ART DE VIVRE À LA FRANCAISE

---

Orchestré avec maestria par le chef étoilé Sébastien Sanjou, le restaurant Trente-Trois incarne la créativité sous sa forme la plus savoureuse.

La salle à manger intimiste de six tables, les boiseries du XXe siècle et le parquet en chêne composent un cadre classique à l'élégance toute parisienne.

Traversez l'Histoire et découvrez une cuisine moderne, qui puise dans la tradition pour mieux la sublimer.





**"LA CUISINE N'EST  
QUE PARTAGE...  
LE PLAISIR SIMPLE DE  
DONNER DU BONHEUR  
AUX AUTRES."  
SÉBASTIEN SANJOU.**



Roscoff dans un court-bouillon,  
carottes marinées, coriandre



Asperges vertes de Provence  
oseille, brebis, jaune d'œuf confit



Agneau de lait des Pyrénées  
ail sauvage, haricots, grenailles



Noix de coco  
chocolat noir, gingembre, mangue



**Sébastien Sanjou, chef étoilé**

Orchestré avec maestria par le chef étoilé Sébastien Sanjou, le restaurant Trente-Trois incarne la créativité sous sa forme la plus savoureuse. La salle à manger intimiste de six tables, les boiseries du XXe siècle et le parquet en chêne composent un cadre classique à l'élégance toute parisienne.

Traversez l'Histoire et découvrez une cuisine moderne, qui puise dans la tradition pour mieux la sublimer.



## Bar *"Jean Goujon"*

### UN LIEU DE RENCONTRE EXCLUSIF

Au bar Jean Goujon, le temps suspend son cours et des souvenirs indélébiles se créent.

Le feu de cheminée, les canapés confortables et l'accueil raffiné illustrent l'esprit parisien par excellence. Un lieu tout en charme et en élégance, avec une subtile touche actuelle.

Cédez à la magie de nos cocktails signature ou laissez-vous tenter par notre carte de whiskys japonais.



## Vos événements privés *à Maison Villeroy*

Maison Villeroy a la vocation d'être une maison privée et chez vous, vous faites ce que vous souhaitez.

De la privatisation d'un de nos appartements pour un dîner intime à la location de la maison dans son entièreté pour vos célébrations les plus inoubliables, notre seule limite est celle de vos rêves.

Majordomes, chef privé, metteur en table, fleuriste, le sur-mesure est ici à son apogée. Parlez-nous de vous, de vos goûts, de vos envies et laissez-nous réaliser un événement à votre (dé)mesure



## 03.

### INTUISSE SPA

---

Parce que votre bien-être est notre priorité, nos thérapeutes sont là pour faire de votre expérience au spa un moment totalement unique.

Élaborée en partenariat avec Intuisse, marque suisse pionnière de la longévité, notre carte de soins a été pensée pour tous les besoins et toutes les envies.

Choisissez votre soin et laissez-vous transporter.



### VOTRE OASIS DE BIEN-ÊTRE PRIVATISÉE

Prenez un moment pour vous et savourez une parenthèse hors du temps. Situé en rez-de-jardin, le Spa Intuisse apaise l'âme et les sens. Hammam, sauna, jacuzzi, douche d'hydrothérapie, massage : son offre variée vous apporte un répit bien mérité, loin de la vie trépidante de Paris.



## Intuisse

### MASSAGES ET SOINS DU VISAGE

Découvrez Intuisse, la solution active à base de NAD+. Le NAD+, une molécule essentielle à la réparation de l'ADN et à la longévité cellulaire, diminue considérablement avec l'âge.

Nos formules avancées intègrent des ingrédients puissants tels que des peptides, du squalane, de la centella asiatica, des prébiotiques et des enzymes naturelles, combinés aux dernières avancées technologiques moléculaires. Elles favorisent le renouvellement cellulaire et luttent contre les signes du vieillissement.

En libérant notre formule exclusive de NAD+ actif liposomal directement dans les cellules cutanées, Intuisse stimule significativement la production de collagène, d'élastine et de laminine, offrant un éclat pur.



## NADclinic

### ATTEINDRE DE NOUVEAUX NIVEAUX DE SANTÉ

Lancé en 2018, le groupe NADclinic est rapidement devenu l'une des marques les plus connues et les plus importantes au monde dans l'espace de la longévité et de la performance humaine.

Basé à Londres et opérant dans plus de 20 pays à travers l'Europe, l'Asie, l'Afrique, NADclinic entre maintenant en France en collaboration avec Maison Villeroy, dans le cadre de notre collaboration internationale avec Intuisse Spa. NADclinic est à l'avant-garde d'une révolution dans le domaine du bien-être, en utilisant le NAD+ comme thérapie holistique et en étant pionnier dans l'hyperpersonnalisation, afin de favoriser la longévité et d'optimiser les performances humaines.



### **UN ESPACE BIEN-ÊTRE NEC PLUS ULTRA**

Ouvert sur une terrasse chauffée, apaisante et chaleureuse, un espace de 50 m<sup>2</sup> s'offre à votre bien-être.

Séance de yoga matinale, entraînement relaxant après une journée bien remplie ou exercices de cardio avant un dîner en ville, notre salle de sport vous garantit un break revigorant.

En autonomie ou avec l'un de nos coachs personnels, il n'a jamais été aussi facile de rester en forme.





MAISON VILLEROY  
PARIS

33 rue Jean Goujon  
75008 Paris

villeroy@the-c.com  
+33 1 45 05 68 00

[www.maisonvilleroy.com](http://www.maisonvilleroy.com)

Et découvrez  
*nos propriétés*

Découvrez nos propriétés  
*uniques*  
 et dites nous quelle est votre  
*prochaine destination*

## Maison Hudson

NEW YORK

Au bord du fleuve Hudson, dans le ravissant quartier de West Village à New York, Maison Hudson est la subtile alliance du raffinement et de l'art de vivre. Chaque espace, chaque détail a été conçu avec une extrême attention pour vous offrir une expérience exceptionnelle totalement sur mesure. Plus qu'une somptueuse résidence pour un séjour intimiste, Maison Hudson vous invite à savourer l'authentique vie new-yorkaise.



## Belgravia Gate

LONDON

Derrière sa façade historique, douze résidences proposent un aménagement raffiné, résolument ancré dans le XXI<sup>e</sup> siècle. Belgravia Gate redéfinit les codes du luxe et de la sophistication en créant un lieu unique et exclusif au cœur de Londres. Du spa de rêve à la piscine de 17,5 mètres, de la cave à vin exceptionnelle à la salle de sport ultramoderne, tout est réuni pour vous faire vivre des expériences uniques dont vous vous souviendrez longtemps.

## L'Empyrée 1850

COURCHEVEL

Situés au cœur de la mythique Courchevel, L'Empyrée 1850 et ses cinq suites avec salle de bains allient à la perfection le silence majestueux des hauteurs alpines et les sensations grisantes du ski de descente.

Offrant un accès direct aux pistes des Trois Vallées, la résidence constitue le point de départ idéal d'une belle journée de ski — ou de shopping.



## Villa L'Empyrée

SAINT-JEAN-CAP-FERRAT

Nichée dans un paysage verdoyant propice à la détente, la Villa L'Empyrée surplombe avec grâce la baie de Monaco. Cette élégante résidence composée de neuf suites a été pensée pour se fondre en toute harmonie dans son environnement. Le jour, le soleil distille sa lumière sur l'abondante végétation. Et la nuit, le toit du salon principal s'ouvre pour des moments uniques sous le ciel étoilé.



## Villa Casa Ventura

SAINT-JEAN-CAP-FERRAT

La Villa Casa Ventura allie une esthétique contemporaine épurée à des espaces extérieurs luxuriants pour créer un majestueux lieu de vie baigné par le bleu de la Méditerranée. Ses sept suites avec salle de bains sont de véritables havres de paix. En été comme en hiver, la Villa Casa Ventura est le lieu idéal pour échapper au stress du quotidien et se reconnecter avec soi-même et ses proches dans un cadre exceptionnel.

## Villa Wake Up

SAINT-BARTHÉLÉMY

Véritable prouesse architecturale nichée au cœur des paysages les plus époustouflants de l'île bleue, la Villa Wake Up se compose de six suites remarquables avec salle de bains.

Entre terre et mer, elle offre un panorama sublime sur le lever de soleil au-dessus de la mer des Caraïbes, ainsi qu'un accès direct à la plage des Flamands.



## Woodhaven

ST GEORGES HILL

Au cœur de la vallée de la Tamise, à 30 kilomètres seulement du centre de Londres, un pur chef-d'œuvre d'architecture vous accueille pour un séjour d'exception.

Située dans le domaine exclusif de St George's Hill, cette résidence fondée sur un concept de maison privée est une oasis de raffinement lovée dans la campagne anglaise. Profitez de l'éventail de services réservés aux résidents du domaine, contemplez la vue exceptionnelle sur le terrain de golf avoisinant et respirez : vous êtes ici chez vous.



## Flamands

SAINT-BARTHÉLÉMY

Flamands est un ensemble unique de neuf villas avec piscines privées situées sur le front de mer le plus recherché de Saint Barth. Réputée pour être l'une des plages les plus privées, la plage de Flamands est un sanctuaire paisible et immaculé situé à la pointe nord-ouest de cette île idyllique.

Chaque propriété bénéficiera d'une vue imprenable, des meilleurs équipements et d'un service sur mesure. OUVERTURE PROCHAINEMENT.





# THE COLLECTION

EVERLASTING MEMORIES

[www.the-c.com](http://www.the-c.com)  
[@thecollection](https://www.instagram.com/thecollection)  
[info@the-c.com](mailto:info@the-c.com)